

# Screen Capture + Print

© by Infonautics GmbH, Switzerland

**Screen Capture + Print** ist ein Freeware-Programm für Windows™ und kann den Inhalt des Bildschirms oder eines Teilbereiches davon in die Zwischenablage kopieren, direkt ausdrucken oder als Bild abspeichern.

## Installation

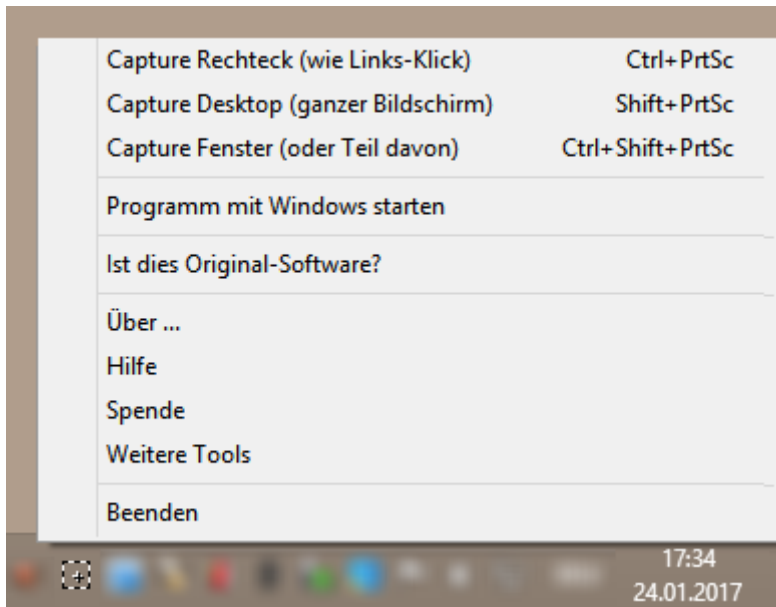
Das Programm muss nicht explizit installiert werden (Portable Applikation). Kopieren Sie die beiden Dateien „ScreenCapturePrint.exe“ und „ScreenCapturePrint.pdf“ in ein Verzeichnis und starten Sie bei Bedarf das Programm „ScreenCapturePrint.exe“ oder das entsprechende Handbuch „ScreenCapturePrint.pdf“.

Das Programm ist digital signiert. Bitte überprüfen Sie vor dessen Start die **Gültigkeit der Digitalen Signatur** der ausführbaren EXE-Datei (Kontextmenü: Eigenschaften: Digitale Signaturen: Infonautics GmbH öffnen). Bei ungültiger oder fehlender Signatur wurde das Programm von Dritten verändert und kann dadurch Schaden anrichten. Wenden Sie sich in diesem Falle an den Hersteller der Software, um die freie Original-Software zu beziehen (siehe Kontakt).

Das Programm merkt sich die Programm-Einstellungen in einer Datei mit dem Namen "ScreenCapturePrint.prf", welche bevorzugt im gleichen Verzeichnis wie das Programm abgelegt wird (Portable Applikation). Wenn dieses Verzeichnis schreibgeschützt ist, dann wird diese Datei stattdessen im Standard-Verzeichnis für Anwendungsdaten des jeweiligen Benutzers gespeichert (AppData). Sollte aus irgendwelchen Gründen Einstellungsdateien an beiden Orten vorhanden sein, dann werden die Einstellungen aus der jeweils zuletzt geänderten Datei gelesen.

## Anwendung

Nach dem Programmstart befindet sich das entsprechende Programm-Icon in der Taskleiste (System-Tray). Der Capture-Vorgang kann durch Klicken auf das Programm-Icon gestartet oder das entsprechende Kontextmenü durch Klick mit der rechten Maustaste geöffnet werden.



Um mit der Auswahl eines beliebigen Bildschirmbereichs zu beginnen, kann auf das Icon geklickt oder „Capture Rechteck“ aus dem Kontextmenü gewählt werden. Danach wird mit der Maus durch aufziehen eines Rechtecks der gewünschte Ausschnitt bestimmt.

Um den ganzen Desktop auszuwählen, kann auf das Icon und anschliessend auf den Desktop geklickt werden, oder aus dem Kontextmenü „Capture Desktop“ gewählt werden.


Um ein einzelnes Fenster oder einen Teilbereich davon auszuwählen kann aus dem Kontextmenü „Capture Fenster“ gewählt werden. Danach kann mit der Maus über die bestehenden Fenster gefahren werden, um diese der Reihe nach hervorzuheben. Durch Klicken auf einen Fensterbereich wird dieser ausgewählt. Um ein gesamtes Fenster auszuwählen, muss der Mauszeiger über die Titelleiste des Fensters bewegt und diese angeklickt werden.


Um das Programm automatisch mit Windows zu starten, markieren Sie bitte die Option "Programm mit Windows starten" im Programm-Menü.

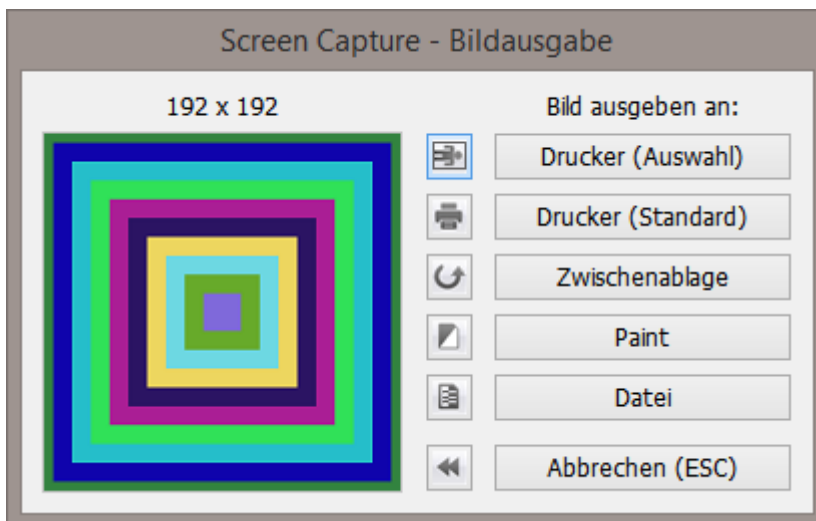
## Bildausgabe

Nach der Auswahl des gewünschten Bildschirmbereiches wird das Ziel für die Bildausgabe bestimmt: Das Bild kann für die Verwendung in anderen Programmen in die Zwischenablage kopiert, auf dem Drucker ausgegeben, in eine Datei abgespeichert oder direkt in Paint geöffnet werden.





Die Ausgabe an den Drucker kann über den Drucker-Dialog (Auswahl) oder direkt auf den Standard-Drucker (Standard) erfolgen.

Der Standarddrucker kann über die Option  eingestellt werden.

Mit der Option  wird bei der Druckausgabe die Bildausrichtung immer automatisch der Papierausrichtung angepasst.



Mit folgenden Optionen kann das Bild vor der Ausgabe angepasst werden:

-  Bild um 90° nach links drehen (kann verlustfrei mehrmals wiederholt werden).
-  Bild in Graustufen umwandeln (schwarz/weiss statt farbig).
-  Bild invertieren (um weissen Text auf schwarzem Grund besser zu drucken).
-  Alle Bildanpassungen zurücksetzen.

Mit dem Knopf "Abbrechen" oder über die Taste "Esc" kann die weitere Ausgabe abgebrochen werden.

## Funktionen

- Auswahl eines beliebigen Bildschirm-Ausschnittes:  
Klick auf Icon in der Taskleiste, dann mit der Maus Ausschnitt bestimmen.  
Tastenkombination Ctrl+PrtSc um den Vorgang inklusive offener Menüs und Tooltips direkt zu starten.
- Auswahl des gesamten Desktops:  
Klick auf Icon, dann einzelner Klick auf den Desktop; oder Menü „Capture Desktop“.  
Shift+PrtSc um den Vorgang inklusive offener Menüs und Tooltips zu starten.
- Auswahl eines beliebigen Fensters, mit oder ohne Rahmen:  
Menü „Capture Fenster“, dann Klick auf Titelzeile oder Inhalt des Fensters.  
Ctrl+Shift+PrtSc um den Vorgang für ein Fenster oder einen Teil davon zu starten.
- Unterstützung von Desktops über mehrere Monitore hinweg.
- Unterstützung von transparenten Fenstern und Bildschirmbereichen.
- Unterstützung von Fenstern mit Videoanzeige (ohne Hardware Video Overlay).
- Ausgabe des gewählten Bildschirmbereiches in die Zwischenablage zur weiteren Verwendung in anderen Programmen.
- Ausgabe des gewählten Bildschirmbereiches direkt auf den Drucker.
- Ausgabe des gewählten Bildschirmbereiches in eine Datei (JPG GIF BMP PNG TIF).
- Der zuletzt gewählte Ausgabepfad und das Format werden als Einstellung gespeichert.
- Ausgabe des gewählten Bildschirmbereichs direkt in Paint.
- Bildanpassungen vor der Ausgabe: Rotieren, Graustufen (s/w), Invertieren (negativ).
- Automatisches Starten des Programmes bei der Windows-Anmeldung.

## Systemvoraussetzungen

Betriebssystem Windows™ 7/8/10.  
Weniger als 1 MB Speicherplatz auf der Festplatte.

## Entwickler-Version (OEM Branding)

Wenn Sie dieses Programm zusammen mit Ihrem eigenen Programm ausliefern möchten, können wir für Sie eine Version in Ihrem Namen erstellen und die Menüeinträge „Spende“ und „Weitere Tools“ entfernen. Bitte setzen Sie sich diesbezüglich mit uns in Verbindung unter: [support@infonautics.ch](mailto:support@infonautics.ch)

## Kontakt

Infonautics GmbH  
Eichholzweg 16  
CH-6312 Steinhausen  
Switzerland

Internet: <http://www.infonautics.ch/screencaptureprint>  
E-Mail: [support@infonautics.ch](mailto:support@infonautics.ch)